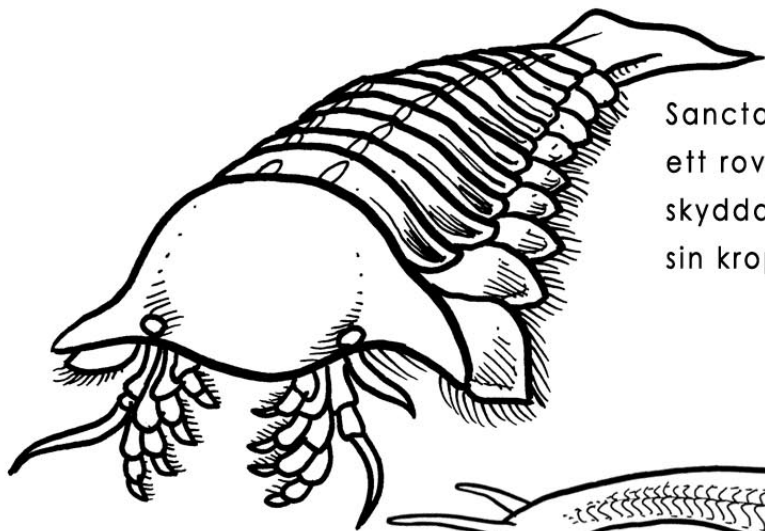
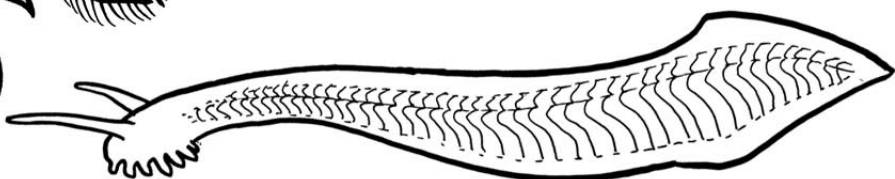


Kambrium

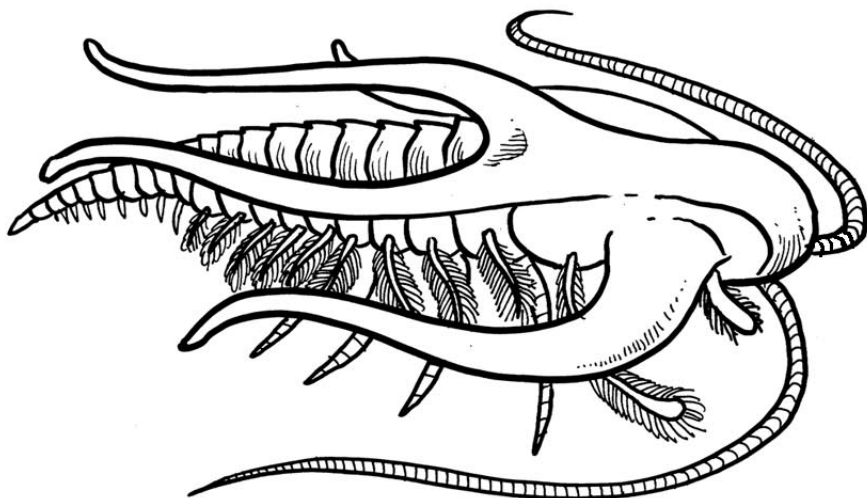
542-488 miljoner år sedan



Sanctacaris (10 cm) var ett rovdjur, som bar ett skyddande pansar på sin kropp.



Pikaia (5 cm) var ett simmande masklikt djur. Detta djur kan vara människans tidigaste förfader. Man har nämligen hittat spår i fossilen som visar på en tidig sorts ryggrad.



Marella (2 cm) var ett av de vanligaste djuren under Kambrium. Det kan hända att de simmade i stim som nutida räkor.



Leanchoilia (5-8 cm) var ett annat djur väl skyddat av kroppspansar.